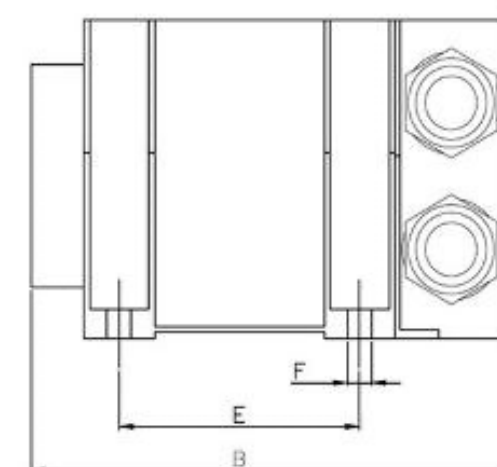
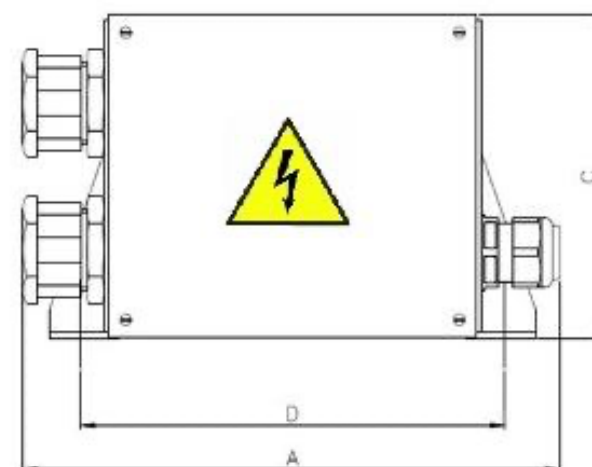
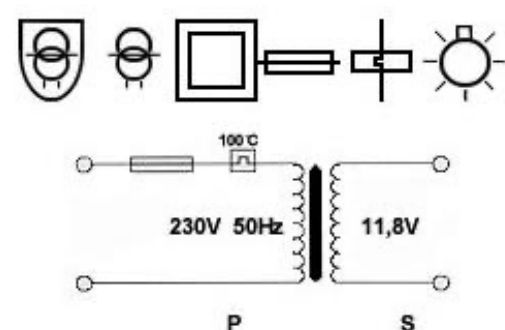


Transformatoren mit IP54-Schutzart

Transformatoren für Schwimmbadbeleuchtungen

Einphasen-Sicherheits-Schutztransformatoren im Kunststoffgehäuse mit einer Schutzart bis IP54 werden hauptsächlich für die Stromversorgung von Schwimmbadbeleuchtungen verwendet, aber auch für andere Anwendungen, bei denen ein Transformator mit hoher Schutzart erforderlich ist.



TYP	LEISTUNG [VA]	ABMESSUNGEN [mm]						GEWICHT [Kg]
		A	B	C	D	E	F	
Transformator TR9600/60 SWS	1x50	150	106	80	103	33	6	2,0
Transformator TR9600/105 SWS	2x50	150	120	80	103	45	6	2,3
Transformator TR9600/105 SWS	1x100	150	120	80	103	45	6	2,3
Transformator TR9600/200 SWS	2x100	165	140	89	115	65	6	4,4
Transformator TR9600/300 SWS	1x300	200	155	115	150	65	9	6,0
Transformator TR9600/300 SWS	2x300	200	175	115	150	85	9	8,0

WÄRMEKLASSE:	B130°C
KURZSCHLUSSFESTIGKEIT:	BEDINGT KURZSCHLUSSFEST
SCHUTZKLASSE:	II.
SCHUTZART:	IP54
ABSICHERUNG:	THERMOSICHERUNG REVERSIBEL 120°C
ELEKTRISCHER WIDERSTAND:	4,75kV
AUSGÄNGE:	KABEL-AUSFÜHRUNGSDOSE PG
GIESSMATERIAL:	POLYURETHAN
UMGEBUNGSTEMPERATUR:	ta40